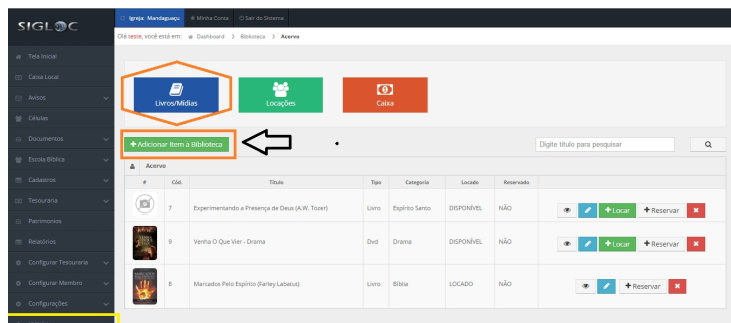
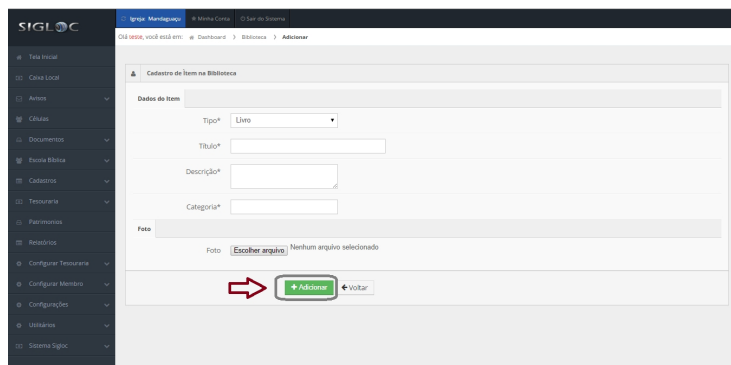


## Como adicionar Item a Biblioteca

Para adicionar Livro ou Mídia para a biblioteca é simples , basta clicar no botão **LIVROS/MÍDIAS** e em seguida em **ADICIONAR ITEM A BIBLIOTECA** .

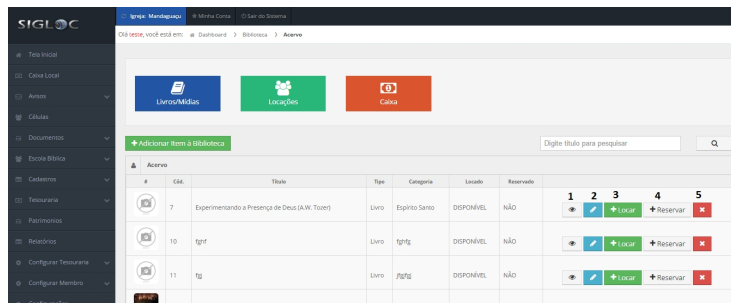


Em seguida preencha os campos necessários, que são tipo, título, descrição e a categoria(é autocomplete caso já tenha cadastrado alguns) e selecione a foto ou capa.



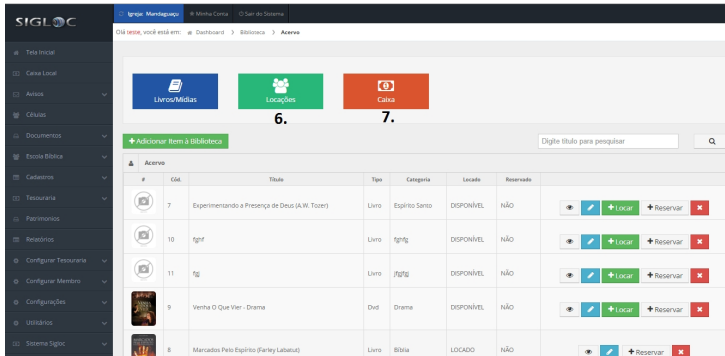
E então clique no botão **ADICIONAR** .

Veja um tutorial abaixo explicando os botões .



- Permite visualizar o histórico da locação feita.
- Permite alterar os dados da locação.

- Permite locar a mídia selecionada para o membro individual.
- Reservar a mídia selecionada para um membro individual.
- Deleta a mídia selecionada(caso não tenha nenhuma locação já registrada com ela).



6. Esse botão permite visualizar as locações feitas

7. Esse botão permite visualizar o saldo de caixa da biblioteca.

Na devolução de algum item na biblioteca, você pode ou não receber dinheiro referente a taxa que fica a critério de cada igreja. A biblioteca possui o seu próprio caixa local.